



Практически кръг – 5.-6. клас

Име:..... Клас:

1. Разделяне на смеси

20т.

В бехерова чаша са смесени вода, натриев хлорид (трапезна сол), кварцов пясък и семена.

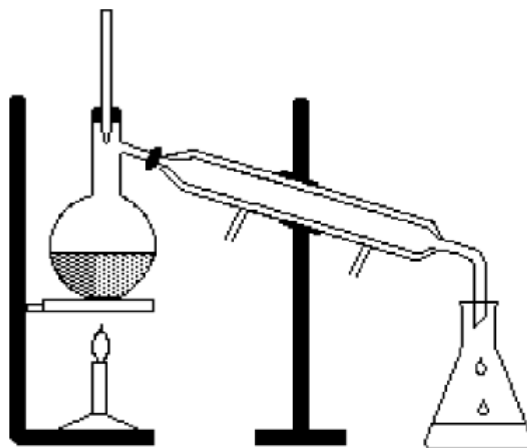
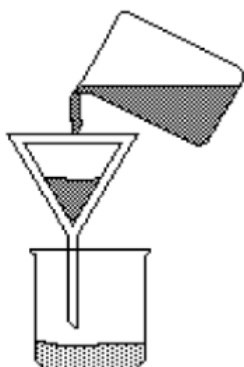
Също така разполагате със следните допълнителни материали.

- колба с вода;
- празна бехерова чаша;
- филтърна хартия;
- фуния;
- празни съдове за чистите вещества;
- пластмасова лъжичка;
- кухненска хартия.

А. Опишете възможно най-подробно всички стъпки на разделянето на съставките на сместа. Ако е приложимо, може да направиш схема или чертеж, показващ процесите на разделяне.

.....
.....
.....
.....

Б. На схемите по-долу са представени две метода за разделяне на смеси. По всяка схема напишете дефиниция на извършеният процес

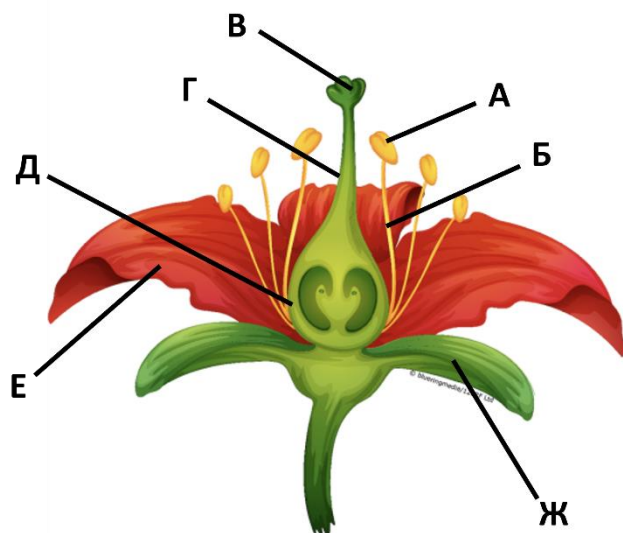


В. Обяснете защо един от двата метода за разделяне на смеси няма да бъде подходящ при разделянето на сместа вода + сол?

2. Дисекция на цвят

20т.

Цветът е размножителен орган при растенията. На схемата са посочени основните му части с буквите от **А** до **Ж**.



А. На масата пред вас има цвят. Използвайте предоставените инструменти (скалпел, ножица, пинсети) и внимателно разделете частите му. Поставете всяка от тях върху празно поле от допълнителната бланка и напишете наименованието му.

Б. Този цвят е двуполов. Обяснете защо това е така.

В. Каква е разликата между самоопрашване и кръстосано опрашване?



3. Сечене на монети

20т.

Внимателно погледнете монетата и отговорете на следните въпроси с помощта на легендата:

Европейски монарси през 1603г. :

Елизабет I - Elizabeth Tudor

Хенри IV - Henri de Bourbon

Филип III - Felipe de Habsburgo

Фердинанд II - Ferdinand von Habsburg

Великите европейски сили през 1603г. :

Ерцхерцогство Австрия - Erzherzogtum Österreich

Кралство Англия - Kingdom of England

Кралство Испания - Reino de España

Кралство Франция - Royaume de France

А. Кой владетел е изобразен на монетата?

.....
.....

Б. Коя държава управлява този владетел?

.....
.....



4. Подвижна звездна карта.

20т.

Използвайте звездната карта пред вас и отговорете на следните въпроси, като прочетете, инструкциите написани върху нея:

А. Коя посока на въртене на картата - по посока на часовниковата стрелка или обратно на часовниковата стрелка, отразява реалното въртене на небесната сфера?

.....
.....
.....

Б. Кое зодиакално съзвездие започва да изгрява около 22:00 часа на 20 ноември?

.....

В. Приблизително в колко часа на същата дата това съзвездие ще е изгряло напълно?

.....

Г. Какви астрономически обекти бихме могли да наблюдаваме в близост до очертанията на това съзвездие?

.....
.....
.....

Д. Спектралният клас на една звезда съответства на цвета и повърхностната ѝ температура. От кои спектрални класове са звездите, които влизат в очертанията на това съзвездие?

.....
.....
.....

5. Нанесете съответния цифров код на обектите върху картата. 20т.

1 – пл. Килиманджаро

2 - п-в. Индостан

3 - острови Нова Зеландия

4. - Арабски залив

5 - Атласки планини

6 - п-в. Аляска

7 - Японски острови

8 - Мексикански залив

9 - р. Конго

10 - езеро Виктория

