

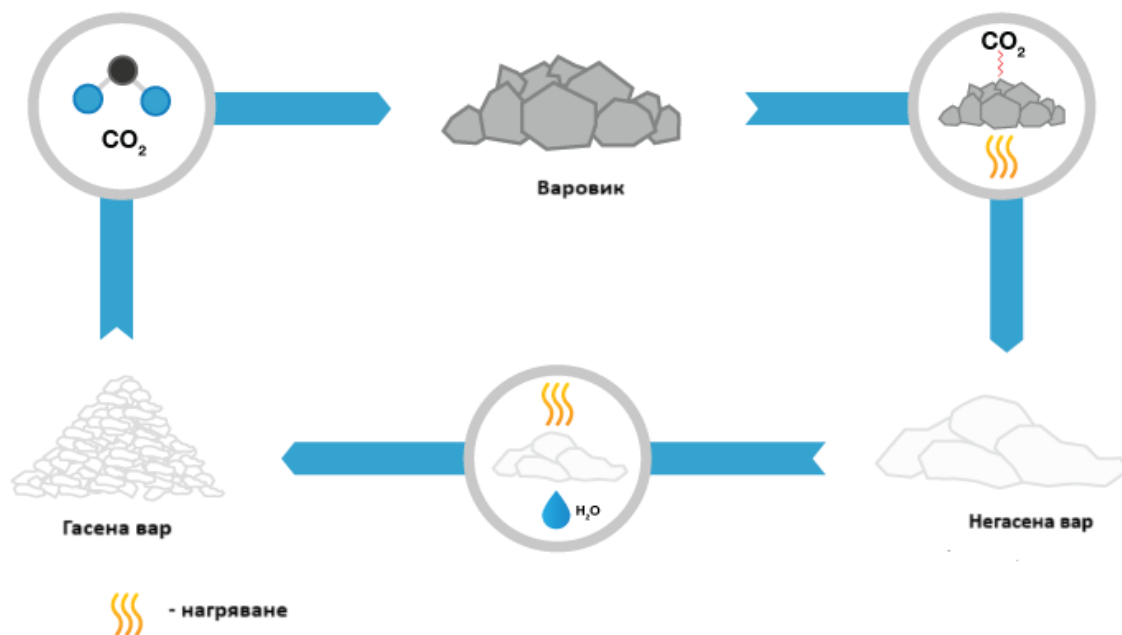
Теоретичен кръг за 3. - 4. клас

Име: Клас:

1. Физични и химични явления

20 т.

На схемата е показан процесът на гасене на вар и получаването на варовик:



Прочетете описанията по-долу и отговорете възможно най-изчерпателно на въпросите към тях.

При процеса **Гасене на вар** се наблюдава следното: намокрената с вода бучка постепенно се загрява, набъбва и започва да се пука. Температурата започва да се повишава толкова много, че водата завира и част от нея се изпарява. Набъбването продължава и бучката се разпада - превръща се в кашообразно вещество.

А. Физичен или химичен процес е гасенето на вар?

.....
.....

Б. Какви физични явления се наблюдават при гасенето на варта?

.....
.....
.....

При продължително стоене в затворен съд, гасената вар не се променя. При стоене на открито обаче, тя постепенно се втвърдява. Образуваното бяло вещество не се разтваря във вода. Разтваря се в киселини, като разтварянето му е придружено с бурно отделяне на газ, както е показано на изображението:



В. Физичен или химичен процес е втвърдяването на гасената вар?

.....
.....
.....



Г. Физичен или химичен е процесът на разтварянето в киселина?

.....
.....
.....

2. Урок по летене

20 т.

Лъчи и Алекс са направили малки парашути от материали, които са намерили вкъщи. Пускат ги от терасата с Lego човечета, за да ги тестват. Лъчи твърди, че да ги пуснат веднъж е достатъчно, но Алекс смята, че е необходимо да пробват поне по няколко пъти.

А. С кого бихте се съгласили и защо?

.....
.....
.....

Б. Каква е причината Lego човечетата да падат на земята?

.....
.....
.....

В. По какъв начин парашутът осигурява оцеляването на Lego човечетата?

.....
.....
.....

Г. Какво би повлияло на техния успех? Предложете им как да подобрят парашутите си, за да се приземят безопасно Lego парашутистите в двора.

.....

.....

.....

.....

.....

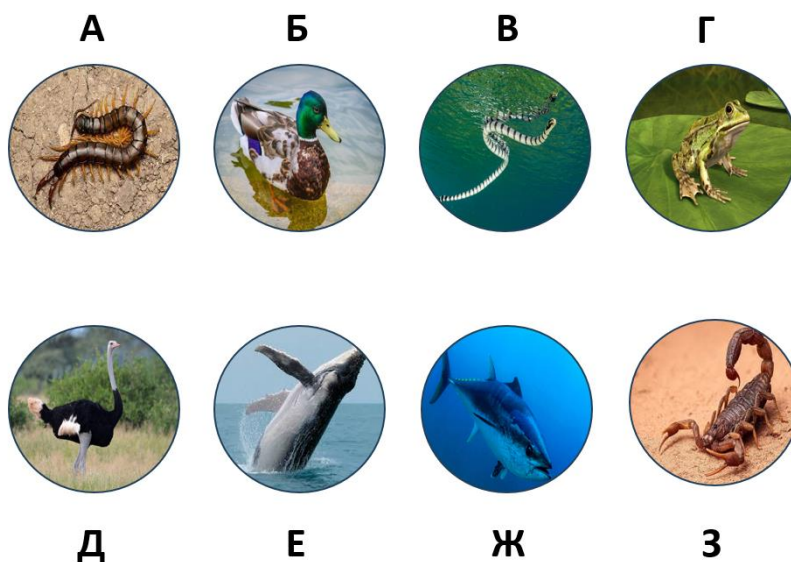
.....

3. Определител

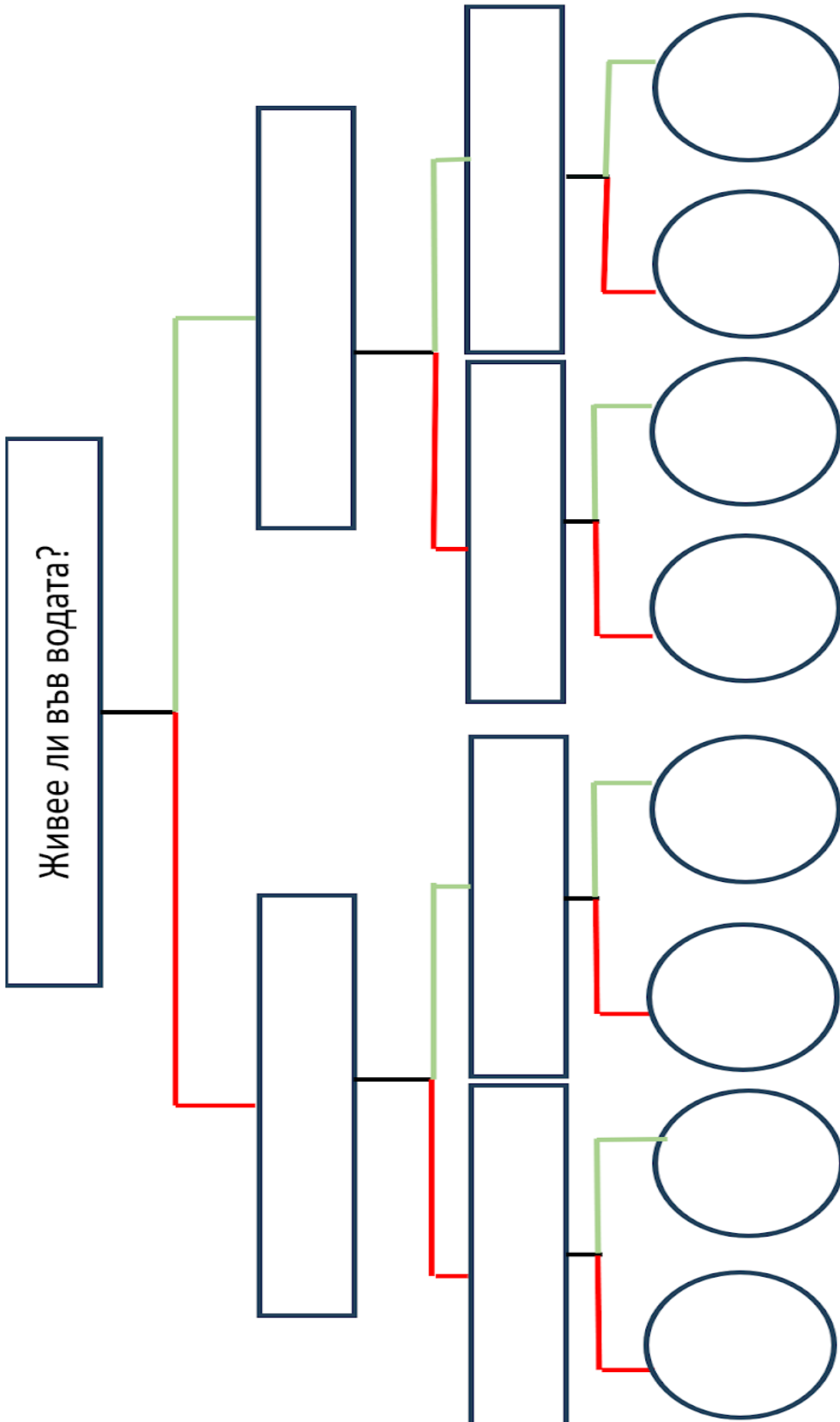
20 т.

Представен ви е празен идентификатор за дадените животински видове, означени с буквите от А до З.

А. В празните (правоъгълни) места на идентификатора напишете въпрос, чийто отговор може да бъде само ДА или НЕ. Зелените линии изобразяват положителен отговор (ДА), а червените – отрицателен (НЕ).



Б. В свободните кръгчета запишете буквата на съответното животно.





4. Историческо събитие

20 т.

Прочетете текста пред вас и отговорете на следните въпроси.

А. За кое събитие се разказва в текста?

.....

.....

.....

.....

Б. Кой император управлява по това време?

.....

.....

В. Как се казва унищоженият град?

.....

.....

.....

.....

5. Географско предизвикателство

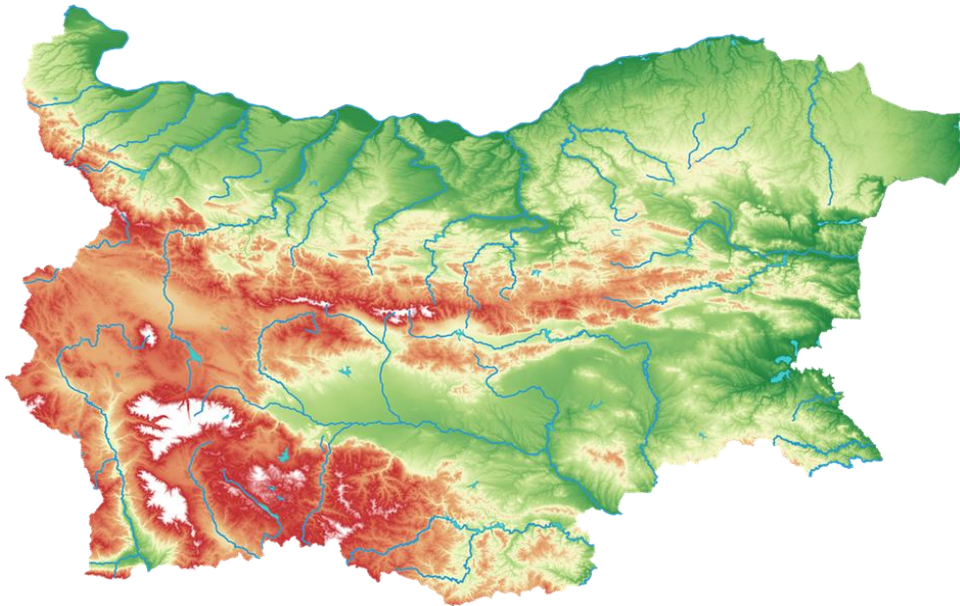
20 т.

А. С какъв цвят са обозначени реките и езерата на картата? Назовете пет от водните обекти на картата.

.....

.....

.....



В. С какъв цвят са показани низините и равнините на картата?

.....

В. Коя е най-голямата равнина и коя е най-голямата низина в България?

.....

.....

Г. С какви цветове са показани високите планини на картата? Назовете някои от най-високите планини в страната.

.....

.....